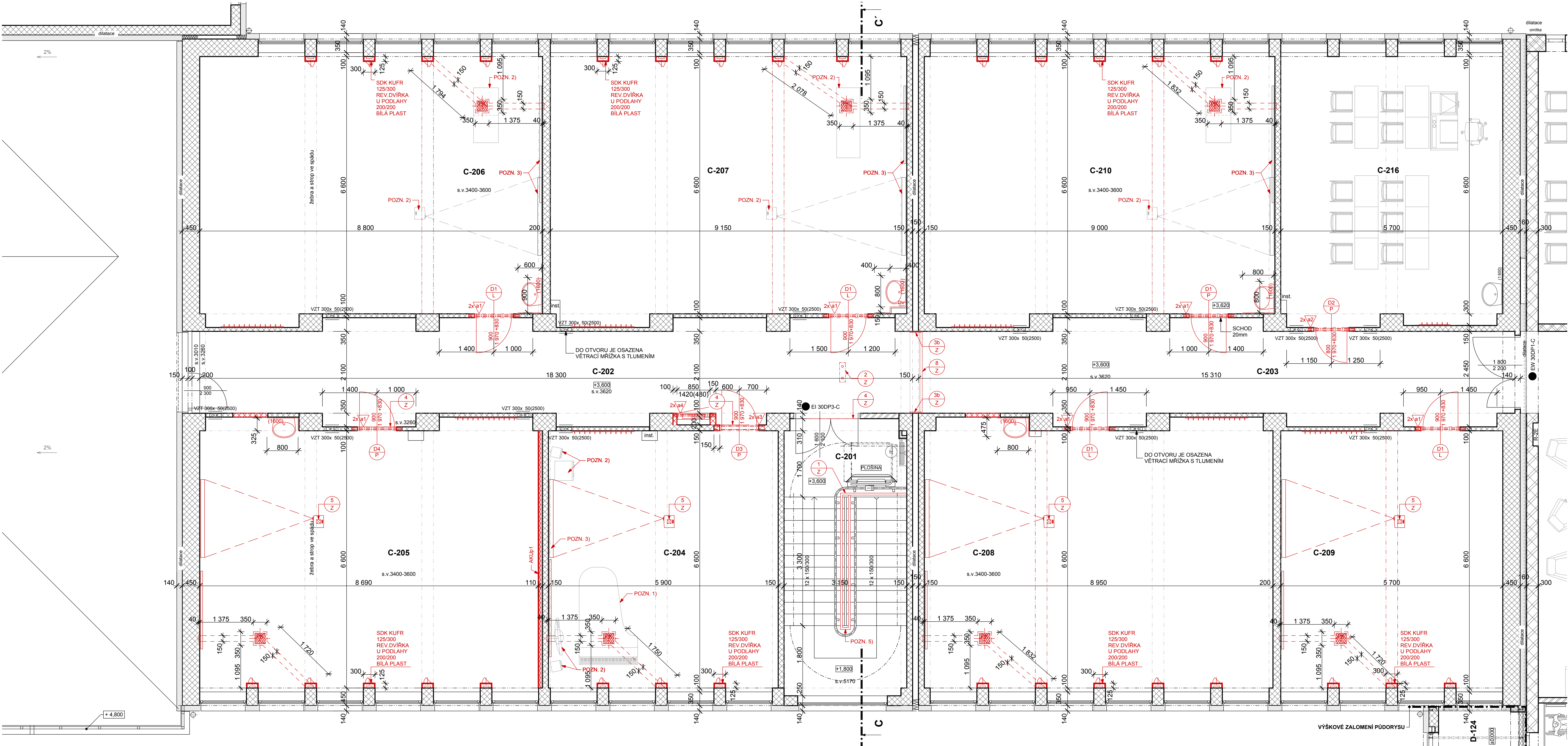


PŮDORYS 2.NP - NÁVRH



LEGENDA MATERIÁLŮ

- 150 ZAZDÍVKY A DOZDÍVKY VE STÁVAJÍCÍM ZDIVU TL.100, 150mm (MĚŘENO S OMÍTKAMI) Z PÁLENÝCH OHNEL FLAKYCH NA MALTU VÁPENOCEMENTOVOU PEVNOSTI P15/M10
- AKUP1 STÁVAJÍCÍ ZDĚNA PŘÍČKA OPATŘENÁ AKUSTICKOU SDK PŘEDSTĚNOU DOJITĚ OPLÁŠTĚNOU S VOLNĚ STOJÍCÍMI PRKÝMI S KLADBY W625 (ODSAZENÍ PROFILU OD STĚNY MIN.10mm), SLOŽENÁ Z CW75 PROFILU a 417cm S VLOŽENOU IZOLACÍ ZE SKELNÉ VATY TL.50mm, OBJEMOVÁ HMOTNOST 15kg/m³, HLBOUKA DUTINY 85mm DOJITĚ OPLÁŠTĚNÍ SPECIÁLNÍMI SDK DESKAMI TL. 2x12,5mm SE ZVÝŠENOU ZVUKOVÉ IZOLAČNÍ SCHOPNOSTI OPROTÍ BEŽNÝM SDK O 3dB, S VYSOKOU TVRDOSTÍ POKRCHU, DODÁVKOU VČETNĚ CELA U ŠPALETY OKNA A KONSTRUKCE PRO OSAZENÍ UMÝVADLA, ZLEPŠENÍ NEPRŮZVUČNOSTI STÁVAJÍCÍ PŘÍČKY AZ R_{sd}=18dB, NAPR.DIAMANT
- KERAMICKÉ ZDVO (CP, Cdm ...)
- OBVODOVÉ ZDVO + ZATEPLENÍ
- SÁDKOKARTONOVÉ PŘÍČKY
- BETONOVÉ KONSTRUKCE
- OBVODOVÉ KERAMICKÉ ZATEPLENÉ ZDVO (např. Porotherm 42.5 T Profi) NA SYSTÉMOVOU MALTU PRO TENKÉ SPÁRY Z EXTERIÉRU JÁDROVÁ TERMIZOLAČNÍ OMÍTKA TL.30mm+FASÁDNÍ PROBARVENÁ OMÍTKA TL.5mm, SOUČ. PROSTUPU TEPLA U=0,17 W/m²K, R_w=48dB, PEVNOST V TLAKU f_{ct}=2,8N/mm²
- OBVODOVÉ KERAMICKÉ ZDVO (např. Porotherm 19 AKU R_w=52dB)
- NOŠNÉ KERAMICKÉ ZDVO (např. Porotherm 24 Profi) NA SYSTÉMOVOU MALTU PRO TENKÉ SPÁRY PEVNOST V TLAKU P15 NA MALTU M10, OBOUSTRANNĚ OMÍTNUTE SYSTÉMOVOU OMÍTKOU
- AKUSTICKÉ KERAMICKÉ ZDVO (např. Porotherm 19 AKU R_w=52dB)
- ZAZDÍVKY A DOZDÍVKY OTVORŮ VE STÁVAJÍCÍM ZDIVU (Chlba píná P100)
- VNITŘNÍ KERAMICKÉ PŘÍČKY (např. Porotherm 8, 11,5, 14, 17,5)
- CELOPROSKLENÉ STĚNY A PŘÍČKY V HLINÍKOVÉM RÁMU
- KONTAKTNÍ ZATEPLENÍ STÁVAJÍCÍ STĚNY (minerální vlna 140 mm)
- NOSNÁ ŽELEZOBETONOVÁ KONSTRUKCE (sloupy, stropy ...)
- ZÁKLADY C20/ZK3X1, PŘOSTY BETON POD ZÁKLADY C12/15
- PODKLADNÍ BETON POD PODLAHY C16/20
- HUTNĚNÉ NÁSPY A PODSPY ZE STĚRKODRTI f₀-64 HUTNĚNÝ NA E_{sd2} = 45 MPa, E2/E1 < 2,2
- ROSTLÝ TERÉN A ZEMINA
- TEPELNÉ IZOLACE (efedry, podlahy ...)
- HYDROIZOLACE (spodní stavba, střecha ...) - DVĚ VRSTVY MODIFIKOVANÝCH ASFALTOVÝCH PASŮ
- SDK PŘÍČKA M.C. C-018 DOJITĚ OPLÁŠTĚNA ZVUKOVEÍZOL DESKAMI TL.12,5mm, NAPR.DIAMANT NA CW100 PROFIL, S VLOŽ.MINIZOLACÍ TL.80mm, R_{sd}=64dB
- SDK PŘÍČKA DOJITĚ OPLÁŠTĚNA DESKAMI TL.12,5mm NA CW50 PROFIL, S VLOŽ.MINIZOLACÍ TL.40mm
- INSTALAČNÍ SDK PŘEDSTĚNA SLOŽENÁ Z PROFILU CW100, 50 a625mm, DOJITĚ OPLÁŠTĚNA DESKAMI TL. 2x12,5mm, VČ.KONSTRUKCI PRO UCHYCENÍ ZAŘÍZOVACÍCH PŘEDMĚTŮ A ROZVODŮ
- STÁVAJÍCÍ ZDVO, PRVKY A KONSTRUKCE
- NOVÉ NAVRHOVANÉ ZDVO, PRVKY A KONSTRUKCE

OPRAVA OMÍTEK

PO DEMOLICI STÁVAJÍCÍCH PŘÍČEK BUDOU STÁVAJÍCÍ OMÍTKY OŠKRÁBÁNY A ZDRSNĚNÝ PILKOVÝM ŠKRÁBÁKEM. V MÍSTECH TRHLIN BUDE PROVEDENO JEJICH PROSKRÁBNUTÍ. V ČÁSTECH, KDE SE OMÍTKA OOTRHLA OD PODKLADU BUDE OKLEPÁNA. DO TRHLIN BUDE VTLAČEN TRVALEPRUŽNÝ TMEL. MÍSTA PO VYBOURÁNÝCH PŘÍČKÁCH A KDE JSOU NEROVNOSTI NEBO ROZDÍLNÉ ÚROVNĚ PLOCHY BUDOU VYROVNÁNY JÁDROVOU OMÍTKOU. V MÍSTĚ TRHLIN BUDE OMÍTKA VYZTUŽENA SPÁROVACÍ PÁSKOU. PO PENETRACI BUDE CELOPLOŠNĚ NATAŽEN VNITŘNÍ ŠTUK. NAD NOVÝMI PODHLÉDY NEBUDE PROVÁDĚNA OPRAVA OMÍTEK. V MÍSTECH, KDE BUDOU SCHLEPÁNY OMÍTKY V DOBRÉM STAVU BUDE BYT OD OPRAVY OMÍTEK UPUŠTĚNO.

LEGENDA MÍSTNOSTÍ 2.NP - NÁVRH

Č.M	NÁZEV MÍSTNOSTI	PLOCHA	PODLAHA	OZN.	STĚNY	OBKLAD	STROP	SV.	POZNÁMKY
C-201	SCHODIŠTOVÝ PROSTOR	22,29 m ²	TERACO	P02	OMÍTKA	SOKL	OMÍTKA	3,40 m	UZAVŘENÍ + PLOŠINA
C-202	CHODBA	45,03 m ²	PR. LINOLEUM	P01	OMÍTKA, MALBA	SOKLIK	SDK PODHLÉD	2,80 m	HODINY
C-203	CHODBA	36,75 m ²	PR. LINOLEUM	P01	OMÍTKA, MALBA	SOKLIK	SDK PODHLÉD	2,80 m	-
C-204	KANCELÁŘ	39,32 m ²	KOBEREC	P03	OMÍTKA, MALBA	SOKLIK	AKU/SDK PODH.	3-3,03m	PLÁTN.O.TABULE.TV.HF+REFRO
C-205	ÚČEBNA	60,47 m ²	KOBEREC	P03	OMÍTKA, MALBA	SOKLIK	OMÍTKA, MALBA	3,40 m	NEPŘÍSTUPNO, ZRCADLO
C-206	ÚČEBNA	59,81 m ²	PR. LINOLEUM	P04	OMÍTKA, MALBA	SOKLIK	OMÍTKA, MALBA	3,40 m	DATA PROJEKTOR.TABULE.PLÁTN
C-207	ÚČEBNA	61,90 m ²	PR. LINOLEUM	P04	OMÍTKA, MALBA	SOKLIK	OMÍTKA, MALBA	3,40 m	-
C-208	ÚČEBNA	61,53 m ²	PR. LINOLEUM	P04	OMÍTKA, MALBA	SOKLIK	OMÍTKA, MALBA	3,40 m	-
C-209	ÚČEBNA	38,10 m ²	PR. LINOLEUM	P04	OMÍTKA, MALBA	SOKLIK	OMÍTKA, MALBA	3,40 m	-
C-210	ÚČEBNA	61,05 m ²	PR. LINOLEUM	P04	OMÍTKA, MALBA	SOKLIK	OMÍTKA, MALBA	3,40 m	DATA PROJEKTOR.TABULE.PLÁTN
C-211	NEOBSAŽENO	-	-	-	-	-	-	-	-
C-212	NEOBSAŽENO	-	-	-	-	-	-	-	-
C-213	NEOBSAŽENO	-	-	-	-	-	-	-	-
C-214	NEOBSAŽENO	-	-	-	-	-	-	-	-
C-215	NEOBSAŽENO	-	-	-	-	-	-	-	-
C-216	ÚČEBNA	39,81 m ²	PR. LINOLEUM	-	OMÍTKA	SOKLIK	OMÍTKA	3,40 m	REKONSTRUOVÁNA

VÝPIS OCELI 2.NP - C

OZN.	TYP PROFILU	DĚLKA (mm)	POČET	HMOTNOST (kg)	CEL.HMOTN. (kg)
a1	L 60 / 40 / 7 mm	1 300	12	5,14	80,19
a2	L 60 / 40 / 7 mm	1 200	2	5,14	12,34
a3	L 80 / 60 / 7 mm	1 300	2	7,36	19,14
a4	L 60 / 40 / 7 mm	1 100	2	5,14	11,31
HMOTNOST CELKEM				123,00	

OCELOVÉ PŘEKLADY BUDOU PO VYBOURÁNÍ OTVORU OPATŘENY RABICOVÝM PLETIVEM A ZAOMÍTÁNY

POZNÁMKY - NÁVRH

- OBJEKTY "A" AŽ "D" VYKAZUJÍ V RÁMCI JEDNOTLIVÝCH MÍSTNOSTÍ ROZDÍLNÉ VÝŠKY PODLAH, PARAPETŮ, STROPNÍCH KONSTRUKCÍ A PODOBNĚ. PŘED ZAHÁJENÍM VŠECH PRACÍ A ZHOTOVENÍM NOVÝCH VÝROBKŮ JE NUTNO ZAMĚŘIT NA STAVBĚ KONKRETNÍ ROZMĚRY V DANÉM MÍSTĚ.
- ZÁKRES STÁVAJÍCÍHO STAVU OBJEKTU "C" A "D" BYL PROVEDEN Z ARCHIVNÍHO PARE PROJEKTOVÉ DOKUMENTACE (+NEZBYTNÉ DOMEŘENÍ). Z TĚŽE DOKUMENTACE BYLY PŘEVZATY VŠECHNY SKLADBY A MATERIÁLY KONSTRUKCÍ STÁVAJÍCÍHO STAVU.
- OBJEKTY JSOU VZÁJEMNĚ ODDĚLENY PRŮBEŽNOU DILATAČNÍ SPÁROU (NUTNO RESPEKTOVAT).
- PŘÍČKY BUDOU PROVEDENY JAKO NENOSNÉ Z CIHEL PLNÝCH PÁLENÝCH NA VÁPENOCEMENTOVOU MALTU A BUDOU OPATŘENY OBOUSTRANNĚ JÁDROVOU A ŠTUKOVOU OMÍTKOU (POPŘ. KERAMICKÝM OBKLADEM).
- V OPRAVOVANÝCH MÍSTNOSTECH 1+2.NP OBJEKTU "C" BUDOU PROVEDENY OPRAVY VNITŘNÍCH OMÍTEK (STĚN, SLOUPŮ A STROPŮ) DLE POPISU NA TOMTO VÝKRESĚ "OPRAVY OMÍTEK".
- BUDE PROVEDENA VÝMĚNA VÝPLNÍ DVĚRNÍCH OTVORŮ VČETNĚ ZAŘUBNÍ PRO DODATEČNÍ OSAZENÍ ZAŘUBNÍ SE PŘEDPOKLÁDÁ ROZŠÍŘENÍ HRUBEHO OTVORU O 35mm NA KAŽDÝ OTVOR STRANU. ZHOTOVITEL UPRAVÍ DLE DOVLENÉHO TYPU ZAŘUBNĚ.
- POD DVĚRNÍMI KŘÍDLY NA ZMĚNĚ TYPU NÁŠLAPU BUDOU INSTALOVÁNY PŘECHODOVÉ LÍSTY - TYP URČÍ NA STAVBĚ ARCHITEKT DLE PŘEDLOŽENÝCH VZORKŮ V RÁMCI AD.
- NÁŠLAPNÉ VRSTVY PODLAH V OPRAVOVANÝCH MÍSTNOSTECH 1+2.NP BUDOU ODSTRANĚNY (NUTNO POČÍTAT MINIMÁLNĚ SE TŘEMI VRSTVAMI STÁVAJÍCÍCH NÁŠLAPŮ) A NAHRAZENY NOVÝMI.
- V HUDEBNÍCH BUDOU PROVEDENY AKUSTICKÉ ÚPRAVY (AKU-PŘEDSTĚNA, KOBEREC, AKU-PODHLÉD, DVĚŘE SE ZVÝŠENÝM OTULUMEM).
- SPECIFIKACE PODHLÉDU VÍZ V.Č.D001.1-008.009.
- NA CHODÍSTI BUDE PROVEDENA OPRAVA OMÍTEK, NAHRAZENÍ STÁVAJÍCÍHO ZABRÁDLÍ ZA NOVÉ A KOMPLETNÍ REPASE TERACA.
- VŠEKÉRE NOVÉ SYSTÉMOVÉ KONSTRUKCE BUDOU PROVEDENY DLE TECHNOLOGICKÉHO PŘEDPISU VÝROBCE VČETNĚ VŠECH SYSTÉMOVÝCH DOPLNKŮ (LÍSTY, PÁSKY, KOTVENÍ ATD.).
- UMÍSTĚNÍ PROSTUPŮ NUTNO DLE PROJEKTU JEDNOTLIVÝCH PROFESÍ TZB.
- PO DOKONČENÍ UKLIDĚNÍ A VYČIŠTĚNÍ VŠECH PROSTORŮ BUDE PROVEDENA ZPĚTNÁ MONTÁŽ AV-TECHNIKY, TABULÍ, PLÁTEN.
- NÁŠLAPNĚ A JINÉ VIDITELNÉ PLOCHY V INTERIÉRU BUDOU VYBRÁNY A SCHVÁLENY ARCHITEKTEM DLE PŘEDLOŽENÝCH VZORKŮ V RÁMCI AD.
- SOUČÁSTÍ PROJEKTU NEJSOU DOBÁVKY NOVÝCH: TABULÍ, PLÁTEN, PROJEKTORŮ, TELEVIZORŮ ANI JINÝCH AV-ZAŘÍZENÍ, ŠATNÍCH STĚN, MYDLÍČNÍKU, STOJANŮ NA PAPIROVÉ RUČNÍKY, ODPADKOVÝCH KOŠŮ. DOBÁVKY TĚCHTO PŘEDMĚTŮ SI ZAJISTÍ INVEŠTOR SAMOSTATNĚ.
- POZN. 1) PO DOKONČENÍ OPRAV ZAJISTI UNIVERZITA PŘEMÍSTĚNÍ KLAVÍRŮ ZPĚT DO HUDEBNÍCH ÚČEBEN (JSOU ZDE UMÍSTĚNA PIANA I KŘÍDLA).
- POZN. 2) BUDE PROVEDENA ZPĚTNÁ MONTÁŽ STÁVAJÍCÍHO AV-ZAŘÍZENÍ A FC.
- POZN. 3) BUDE PROVEDENO OČIŠTĚNÍ / ZPĚTNÁ MONTÁŽ TABULÍ INTERAKTIVNÍCH TABULÍ A PROMITACÍCH PLÁTEN.
- POZN. 4) BUDOU PROVEDENY NOVÉ SDK KUFRY Z DESEK TL.12,5mm KOLEM STOUPAČEK TZB VČETNĚ REVIZNÍCH DVÍŘEK PLASTOVÝCH BÍLÉ DLE STANDARDU V M.C. C-129.
- POZN. 5) PŘI DEMONTÁŽI ZABRÁDLÍ NA SCHODIŠTĚ M.C.C-107 C-201 NESMÍ DOJÍT K POŠKOZENÍ ŠIKMÉ PLOŠINY ZTP NA SCHODIŠTĚ A VODIČI PROFILY JE NUTNĚ OCHRÁNIT PROTI ZAPRAŠENÍ A POŠKOZENÍ. NAPR. ZABALENÍM DO FOLIE. SE SKLADBY STÁVAJÍCÍHO ZABRÁDLÍ ZOSTANOU ZACHOVÁNY A BUDOU ZKRAČENY 250mm NAD STUPNĚ - VÍZ. POL. 1/2 I/1.

NÁZEV STAVBY		OU - Pedagogická fakulta areál na ulici Fráni Šrámka Oprava 1.NP a 2.NP traktu SC		OSA projekt s.r.o. Kahovka 10, 702 00 Ostrava tel. 598 983 300 fax. 598 918 557 e-mail: osa@osa-projekt.cz	
VEDOUcí PROJEKTU Ing.arch. Tomáš Janča	ARCHITEKT PROJEKTU Ing.arch. Martin Chválek	ZODPOVĚDNÝ PROJEKTANT Ing.arch. Tomáš Janča	VYPRACOVAV Ing. Josef Kupka	datum duben 2014	
OBJEDAVATEL Ostravská univerzita v Ostravě, Dvůrkova 7, 701 03 Ostrava			STUPEŇ DPS		
STAVĚNÝ OBJEKT SO 001 - Oprava 1+2.NP objektu "C"			FORMÁT A4		
ČÁST D001.1 - Architektonicko-stavební řešení			MERNO 1:50		
NÁZEV VÝKRESU Půdorys 2.NP - návrh			ARCHIVNÍ ČÍSLO 13-079-5		
			ČÍSLO VÝKRESU D001.1-007		
			ZMĚNA		